



## Générateurs d'air chaud pulsé horizontaux avec brûleurs fuel ou gaz et ventilateurs centrifuges

**Horizontal  
warm air  
heaters with oil  
or gas burners  
and centrifugal fans**



### FUEL

#### OIL

#### GASOIL

#### DIESEL

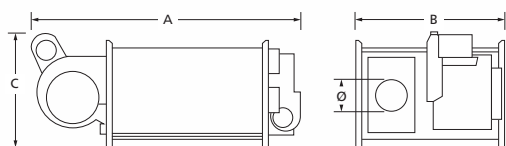
#### GAZ NATUREL

#### NATURAL GAS

#### GAZ PROPANE

#### PROPANE GAS

- Générateurs à combustion indirecte *Indirect fired heaters*
- Ventilateurs centrifuges à grands débits d'air et hautes pressions d'air *Centrifugal fan with high air flow output and high air pressure*
- Carrosserie en acier galvanisé avec doublage des panneaux *Exterior body shell in galvanised steel double panels*
- Livrés avec ou sans brûleurs *Delivered with or without burners*
- Chambre de combustion à retour de flamme en acier inoxydable *Stainless steel combustion chamber with a flame inversion system*
- Échangeur de chaleur à haut rendement *Highly efficient heat exchanger*
- Thermostat de commande ventilateur *Control fan thermostat*
- Thermostat de surchauffe manuel doublé d'un thermostat de surchauffe automatique *Manual overheating thermostat backed up with an automatic overheating thermostat*
- Armoire électrique étanche avec protection moteur et témoins lumineux d'anomalies de fonctionnement *Sealed electrical control panel with motor protection and luminous warning signals*
- Sélecteur de fonction à 3 positions : ventilation seule / arrêt / chauffage + ventilation *Function selector to 3 positions: fan only / stop / heating + ventilation*
- Nombreuses configurations de soufflage et de reprise d'air possibles *Multiple configurations of air supply or air intake possible*



Modèle - Model		HORTI-C 90	HORTI-C 115	HORTI-C 150	HORTI-C 190
Puissance calorifique maxi <i>Maximum calorific power</i>	KW	105	134	175	221
	Kcal/H	90 000	115 000	150 000	190 000
Rendement - <i>Efficiency</i>	%	89	89	88	90
Débit d'air utile - <i>Air output</i>	M <sup>3</sup> /H	6 000	8 000	10 500	12 500
Pression d'air disponible - <i>Static air pressure</i>	Pa	200	200	200	200
Alimentation électrique - <i>Electrical supply</i>	V-Ph-Hz	230-1-50	230-1-50	380-3-50 + N	380-3-50 + N
Puissance électrique - <i>Electrical power</i>	KW	1,8	2,6	2,6	4,3
Consommation fuel - <i>Oil consumption</i>	Kg/H	8,8	11,2	14,7	18,6
Consommation gaz naturel - <i>Natural gas consumption</i>	M <sup>3</sup> /H	9,9	12,7	16,6	21,1
Consommation gaz propane - <i>Propane gas consumption</i>	Kg/H	7,5	9,5	12,45	15,8
Poids sans brûleur - <i>Weight without burner</i>	Kg	165	200	255	370
Dimensions A x B x C	cm	177,5 x 96 x 70,2	207,5 x 109 x 77,2	234 x 123 x 80,5	266 x 140 x 92,4
Ø raccordement gaine - Ø duct connection	cm	50	60	60	70
Ø cheminée - Ø flue	mm	153	200	200	200